

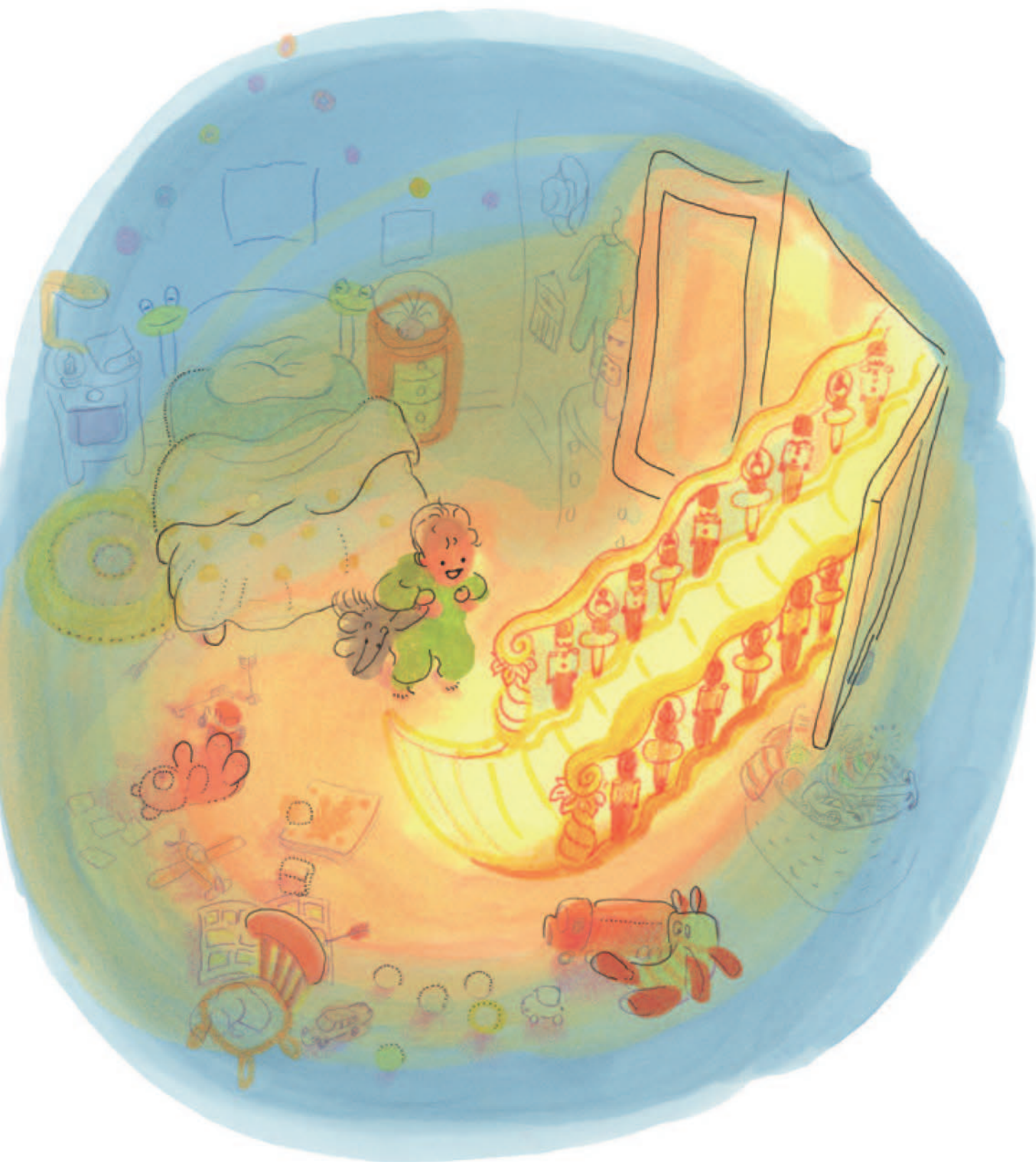
Connaissez-vous le carrousel,
celui qu'on prend quand la nuit tombe?



Il apparaît à la fenêtre,
très joliment illuminé,



et si vous voulez y grimper,
il déploie pour vous l'escalier.



Connaissez-vous le carrousel,
celui qui tourne au clair de lune?

On n'y monte qu'en pyjama,
pouce à la bouche, les dents brossées.
Mais le manège acceptera
tous les doudous que vous voudrez !



Connaissez-vous le carrousel,
où l'on trouve toujours une place ?



O n y choisit celle qu'on préfère,
girafe à pois, éléphant vert,
vélo spatial, étoile de mer...

Mais si aucune d'elles ne vous plaît,
vous serez libres d'en inventer !

